



MUNICÍPIO DE PAPANDUVA

4º ANO

ATIVIDADES

PEDAGÓGICAS

NÃO PRESENCIAIS

Referente a 01/12/2020 à 18/12/2020.





MUNICÍPIO DE PAPANDUVA

CRIANDO BONS HÁBITOS DE ESTUDO EM CASA

Local Adequado:

A escolha do local de estudo é muito importante:

- * Opte por lugares bem iluminados e arejados,
- * Escolha um lugar onde não haja muito transito de pessoas,
- * Elimine as distrações como televisão e rádio.



Horário de estudo:

Defina um horário diário de estudos, de preferência no mesmo horário que a criança frequenta a escola, faça intervalos.

Interrupções:

Respeite o horário de estudos do seu filho, ele deve se concentrar e para isso evite interromper ou interferir. Deixe outras atividades para depois dos estudos.



Auxilie nas atividades:

A sua participação é muito importante para o bom andamento das atividades, esclareça dúvidas e incentive o estudo. Mas lembre que quem deve realizar a atividade é a criança, não resolva por ela, apenas ofereça os meios para ela mesma consiga resolver.



MUNICÍPIO DE PAPANDUVA

Orientações sobre o enfrentamento ao COVID - 19:

Ajude a combater o COVID-19 - Coronavírus



**Se puder
fique em casa**



**Se sair
use máscara**



Lave as mãos



**Use álcool em
gel**

Caso apresente os sintomas abaixo, procure uma unidade hospitalar:



Tosse seca



**Dor de
garganta**



Febre alta



**Dificuldade
respiratória**



MUNICÍPIO DE PAPANDUVA

ESCOLA: _____

ALUNO(A): _____ 4º ANO

PROFESSOR: _____

COMPONENTE CURRICULAR: LÍNGUA PORTUGUESA

Alegrias do Natal

Natal, pra mim, tem sabor de alegria e surpresas, sabe por quê? Porque em minha casa cada um preparava uma surpresa para o outro.

Naquele natal, porém, havíamos combinado que ninguém ia dar presente, por causa das despesas com a chegada do nenê (mamãe estava esperando nenê). Eu já havia me conformado em não dar nem receber surpresas.

Mas quando acordei no dia 25, quase morri de alegria, sabe o que havia no meu quarto? Uma cadeirinha de balanço de madeira com uma almofada de retalhos bem coloridos. Papai havia feito a cadeira e mamãe havia feito a almofada, nem precisa dizer que fiquei muito contente.

Papai e mamãe ainda dormiam, então chegou a minha vez de fazer minha surpresa, eu havia preparado uma, e estava escondido no meu guarda-roupa.

A surpresa é que meu presente era para o nenê, que ia nascer. Como eu não podia gastar dinheiro escolhi um calçãozinho da madalena, a minha boneca, lavei bem lavadinho, passei bem direitinho, dobrei e coloquei numa sacola. Embrulhei com um papel bem bonitinho e escondi.

Peguei então o pacotinho, entrei bem quietinha no quarto dos meus pais e coloquei o presentinho sabe onde? Bem em cima da barriga da mamãe, depois voltei para o meu quarto.

Quando eles levantaram, foram até a minha cama e me deram um beijo com gosto diferente, sabe? Eu também dei um beijo diferente neles, não precisamos falar mais nada, porque já havíamos entendido tudo.

Cristina Porto.



MUNICÍPIO DE PAPANDUVA

ESCOLA: _____

ALUNO(A): _____ 4º ANO

PROFESSOR: _____

COMPONENTE CURRICULAR: LÍNGUA PORTUGUESA

Questões

1) Qual é o título do texto?

() Felicidades de Natal () Alegrias de Natal

2) Quem é o autor do texto?

() Cristiane Porto () Papai e mamãe

3) Quantos parágrafos há no texto?

() 6 parágrafos () 7 parágrafos

4) Qual é o tema principal do texto?

() O texto fala sobre surpresas de natal

() O texto fala sobre amizade.

5) O que a família combinou para aquele natal? Por quê?

() Eles combinaram que cada um compraria um presente para o nenê.

() Eles combinaram que ninguém ia dar presentes por causa das despesas com a chegada do nenê.

6) Segundo o texto o que era bom no natal?

() É ter o sabor de alegria e surpresas

() É saber conviver sem amigos.

7) Que surpresa a personagem principal ganhou?

() Ela ganhou um balanço todo colorido.

() Ela ganhou uma cadeira de balanço de madeira com uma almofada de retalhos, o pai fez a cadeira e a mãe a almofada.

8) Qual foi o presente que a personagem principal deu?

() Deu uma roupinha da boneca para o bebê.

() Deu um sapatinho.

9) O que aconteceu quando os pais viram o presente em cima da barriga da mamãe?

() Eles foram até a cama da personagem e lhe deram um beijo com gosto diferente.

() Eles esperaram a personagem acordar e lhe deram um abraço bem apertado.



MUNICÍPIO DE PAPANDUVA

ESCOLA: _____

ALUNO(A): _____ 4º ANO

PROFESSOR: _____

COMPONENTE CURRICULAR: LÍNGUA PORTUGUESA

10) Faça uma ilustração da história.



MUNICÍPIO DE PAPANDUVA

ESCOLA: _____

ALUNO(A): _____ 4º ANO

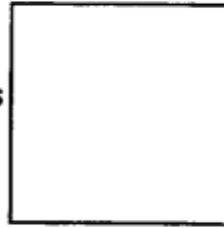
PROFESSOR: _____

COMPONENTE CURRICULAR: MATEMÁTICA

ADIVINHAÇÃO DAS FIGURAS GEOMÉTRICAS

QUEM SOU EU?

⇒ TENHO QUATRO LADOS IGUAIS.
SOU SEU AMIGO.
PODE-SE FAZER VÁRIOS DESENHOS
COMIGO.
SOU O



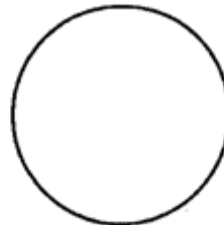
QUADRADO

⇒ SOU LEGAL PARA BRINCAR.
TENHO TRÊS LADOS.
VOCÊ QUER ME DESENHAR?
SOU O



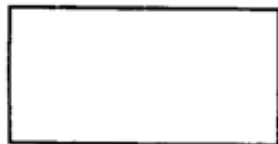
TRIÂNGULO

⇒ SOU REDONDO COMO BOLA.
NÃO ME CONFUNDA COM MOLA
SOU O



CÍRCULO

⇒ SOU ASSIM:
DOIS LADOS PEQUENOS,
E DOIS MAIORES.
FAÇA UM X EM MIM:



RETÂNGULO

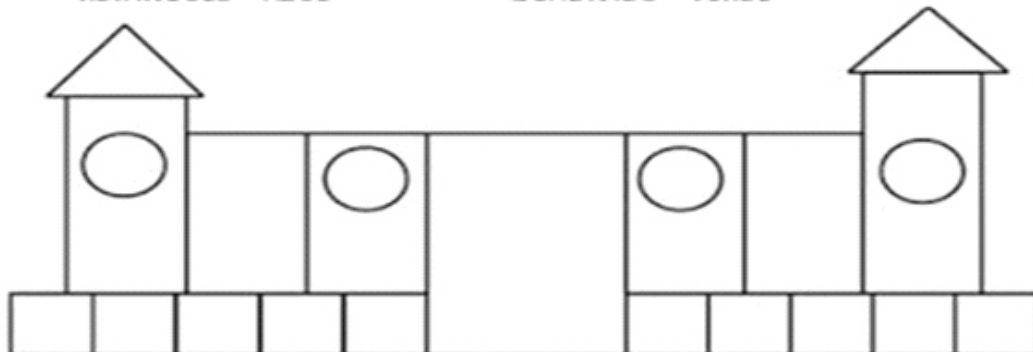
PINTE O DESENHO DE ACORDO COM A LEGENDA:

TRIÂNGULO = VERMELHO

CÍRCULO = AMARELO

RETÂNGULO = AZUL

QUADRADO = VERDE



• CONTINUE A SEQUÊNCIA:





MUNICÍPIO DE PAPANDUVA

ESCOLA: _____

ALUNO(A): _____ 4º ANO

PROFESSOR: _____

COMPONENTE CURRICULAR: MATEMÁTICA

Sólidos geométricos

Em muitas construções e objetos, podemos observar o uso de diversas formas geométricas.

Se você observar, vai descobrir coisas incríveis! Uma delas é que os objetos não apresentam a mesma forma.

Conheça alguns sólidos geométricos:

AGORA, É COM VOCÊ!!!

1- Compare as imagens, ao lado, com os sólidos geométricos, acima. Agora, escreva o sólido geométrico que representa cada imagem citada.

a) a bola - _____

b) a geladeira - _____

c) o dado - _____

d) o extintor de incêndio - _____

e) o chapéu de palhaço - _____



MUNICÍPIO DE PAPANDUVA

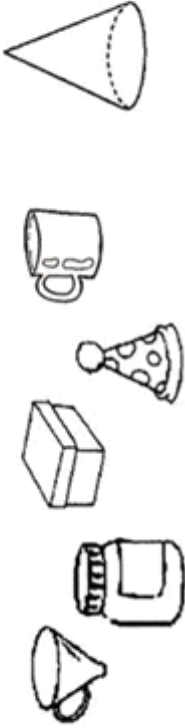
ESCOLA: _____

ALUNO(A): _____ 4º ANO

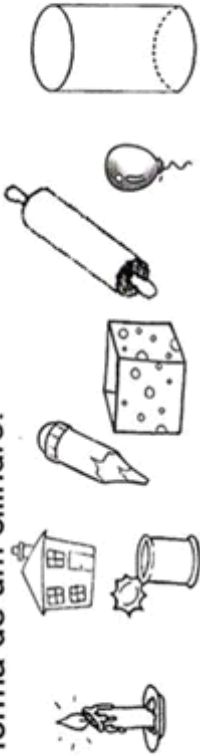
PROFESSOR: _____

COMPONENTE CURRICULAR: MATEMÁTICA

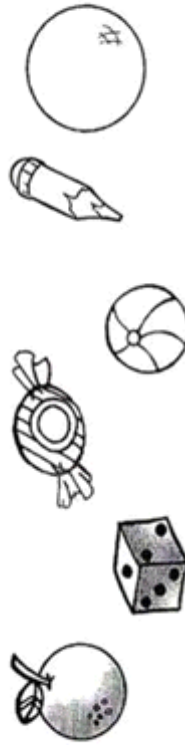
1) – Pinte somente os objetos que lembrem a forma de um cone:



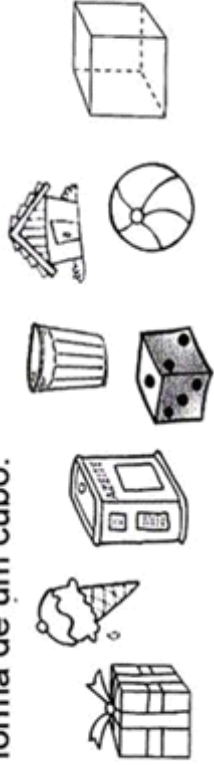
2) – Faça um X nos objetos que lembrem a forma de um cilindro:



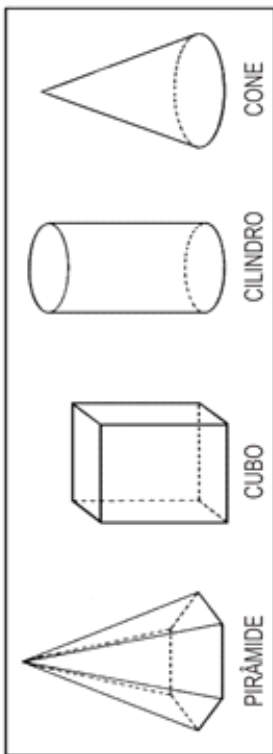
3) – Circule os objetos que lembrem a forma de uma esfera:



4) – Pinte somente os objetos que lembrem a forma de um cubo:



Encontre o nome dos sólidos geométricos no caça-palavras.



P	I	R	Â	M	I	D	E
C	R	A	H	M	A	Â	Ç
I	Ç	R	C	O	S	T	O
L	L	P	C	V	A	B	N
I	O	X	C	U	B	O	J
N	G	G	R	Â	M	E	O
D	Ç	C	U	B	A	Z	N
R	I	R	O	Â	G	E	H
O	E	R	V	C	O	N	E



MUNICÍPIO DE PAPANDUVA

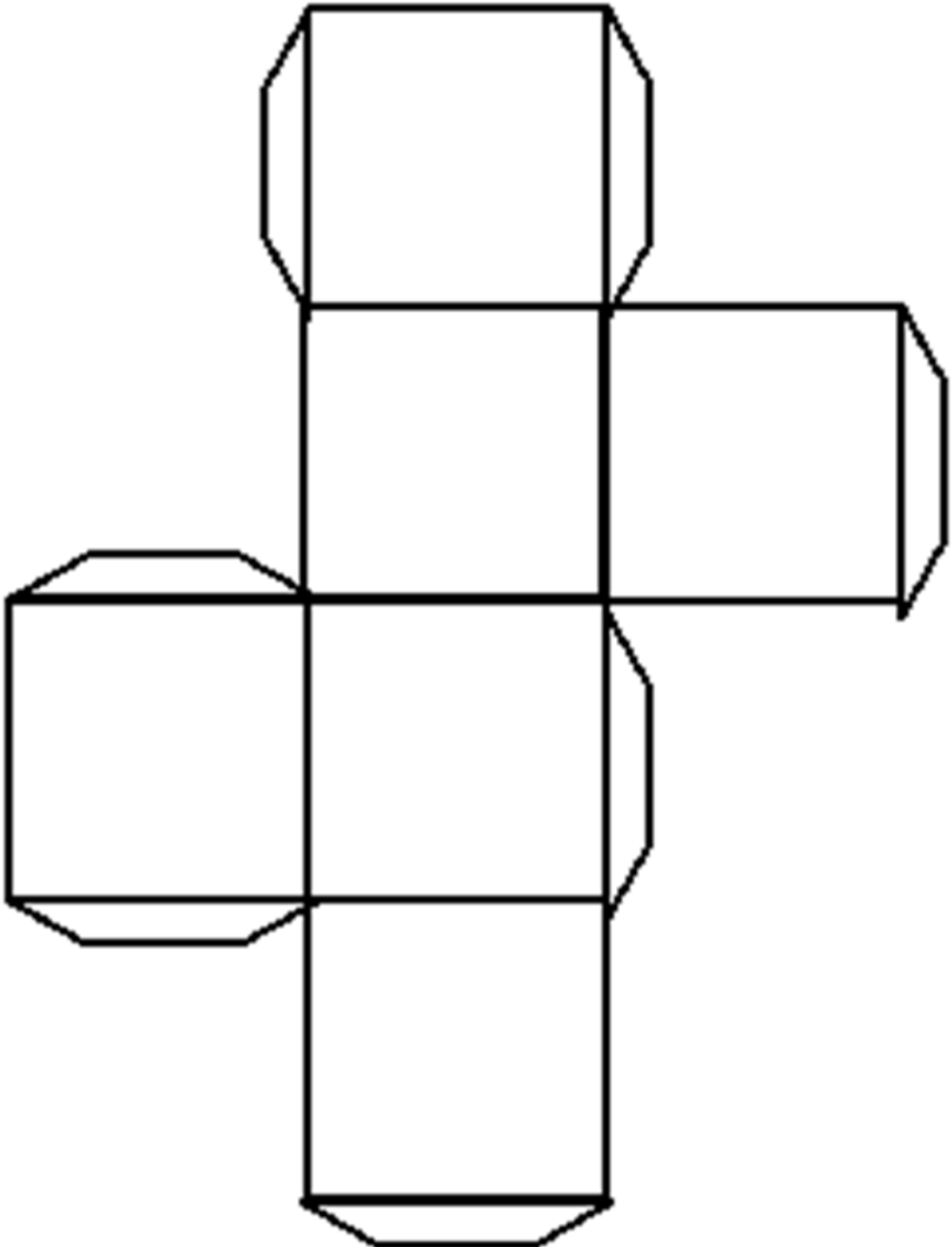
ESCOLA: _____

ALUNO(A): _____ 4º ANO

PROFESSOR: _____

COMPONENTE CURRICULAR: MATEMÁTICA

PINTE, RECORTE E MONTE OS SÓLIDOS GEOMÉTRICOS.





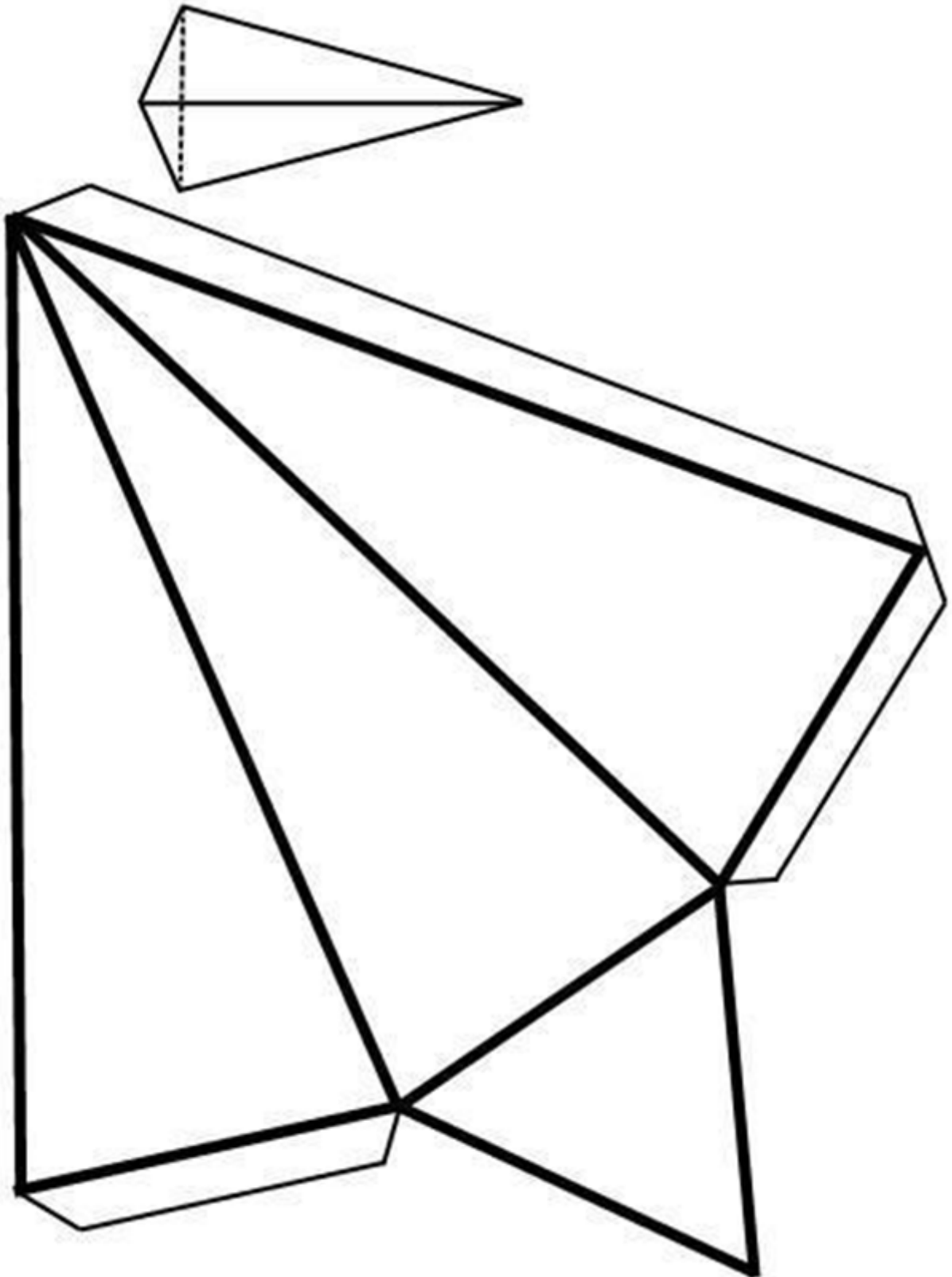
MUNICÍPIO DE PAPANDUVA

ESCOLA: _____

ALUNO(A): _____ 4º ANO

PROFESSOR: _____

COMPONENTE CURRICULAR: MATEMÁTICA





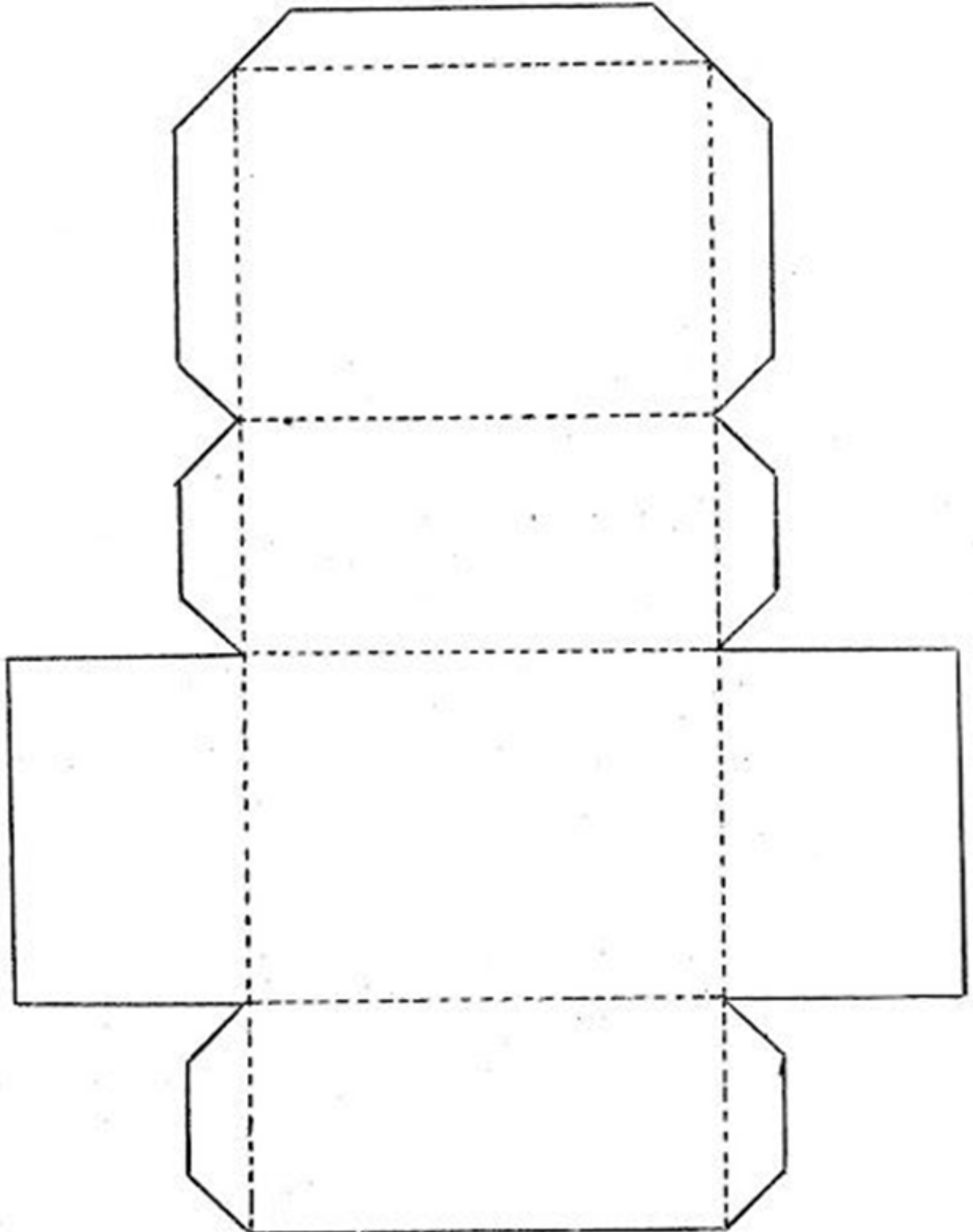
MUNICÍPIO DE PAPANDUVA

ESCOLA: _____

ALUNO(A): _____ 4º ANO

PROFESSOR: _____

COMPONENTE CURRICULAR: MATEMÁTICA





MUNICÍPIO DE PAPANDUVA

ESCOLA: _____

ALUNO(A): _____ 4º ANO

PROFESSOR: _____

COMPONENTE CURRICULAR: GEOGRAFIA

DESMATAMENTO.

O desmatamento consiste no processo contínuo de remoção da vegetação superficial de uma determinada área, sendo, por vezes, chamado de desflorestamento. Uma retirada aleatória e esporádica de uma árvore no meio de uma vasta floresta não pode ser considerada desmatamento, pois, nesse caso, a floresta continua existindo e mantém-se em equilíbrio. O grande problema é quando uma área considerável é removida.

Considera-se, atualmente, o desmatamento como um dos principais impactos ambientais gerados pelas atividades humanas, pois interfere no equilíbrio natural da natureza, trazendo impactos para a atmosfera, biosfera, litosfera e hidrosfera. Remover a vegetação, mais do que simplesmente derrubar árvores, é diminuir ou extinguir o habitat de diferentes espécies, desproteger o solo e também gerar impactos sobre os cursos d'água.





MUNICÍPIO DE PAPANDUVA

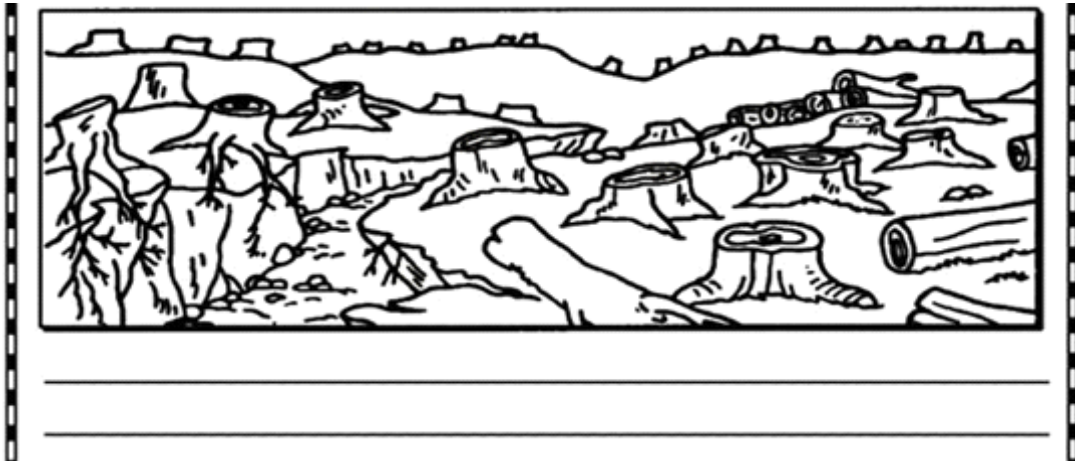
ESCOLA: _____

ALUNO(A): _____ 4º ANO

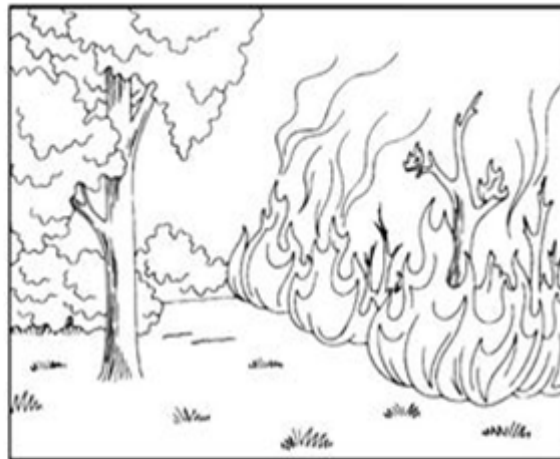
PROFESSOR: _____

COMPONENTE CURRICULAR: GEOGRAFIA

Por que o desmatamento provoca o desgaste do solo?



Marque F para falso V para verdadeiro em relação às queimadas.



EDUCAÇÃO E TRANSFORMAÇÃO

- () As queimadas ajudam a adubar o solo.
- () As queimadas representam a pior forma de destruição do solo.
- () As queimadas eliminam os vegetais que protegem o solo.
- () As queimadas tornam o solo mais fértil.
- () As queimadas destroem os nutrientes do solo.
- () As queimadas matam os pequenos seres vivos que colaboram na decomposição de restos de animais e de vegetais.



MUNICÍPIO DE PAPANDUVA

ESCOLA: _____

ALUNO(A): _____ 4º ANO

PROFESSOR: _____

COMPONENTE CURRICULAR: HISTÓRIA

1- Pinte as palavras que representam o sentido do natal para você:

Natal é...

Presente

Paz

Papai Noel

Vida

Amor

Festa

Jesus

União

Ceia

Solidão

Alegria

2- Faça uma pesquisa e responda:



Qual é a história do natal?



MUNICÍPIO DE PAPANDUVA

ESCOLA: _____

ALUNO(A): _____ 4º ANO

PROFESSOR: _____

COMPONENTE CURRICULAR: EDUCAÇÃO FÍSICA

ATIVIDADE: Escravo de Jô

DESENVOLVIMENTO: Cantiga aparecendo sob a forma de jogo ou passeio.

A música é a mesma. Crianças sentadas no chão em círculo, ao redor de uma mesa ou um de frente pro outro, um objeto (pedrinha, caixa de fósforos ou tampinha).

As crianças vão entoando a cantiga, marcando os tempos fortes; passam o objeto de uma para outra, no sentido dos ponteiros do relógio. Somente na parte onde dizem zigue – zá o objeto é passado na direção contrária, retornando-se, logo a seguir, à primeira direção contrária, retornando-se, logo a seguir, à primeira direção.

Quem erra cai fora. Os últimos dois serão os vencedores.

Durante a realização da atividade fotografar e filmar colar no grupo da escola.

Música

Escravos de Jó Jogavam Caximbó.

Tira, bota.

Deixa o Zé Pereira Que se vá.

Guerreiros com guerreiros, fazem zigue – zigue zá!

(repete-se a música até restarem só dois).





MUNICÍPIO DE PAPANDUVA

ESCOLA: _____

ALUNO(A): _____ 4º ANO

PROFESSOR: _____

COMPONENTE CURRICULAR: CIÊNCIAS

SOLO

O solo é a camada superficial da Terra e é formado por minerais e matéria orgânica, que vêm da decomposição dos animais e dos vegetais. Ele serve como fonte de nutrientes para as plantas e é um importante elemento na produção agrícola, pois é a partir dele que o homem produz boa parte dos alimentos.

Quais são os tipos de solo?

O solo pode ser dividido em quatro tipos: arenoso, argiloso, humoso e calcário. Para compreender melhor a função de cada um, é importante conhecer mais sobre eles.

O solo arenoso tem uma grande quantidade de areia e é pobre em nutrientes. É considerado um solo de ótima infiltração, ou seja, absorve muito a água e, por isso, não é ideal para a prática agrícola. Esse solo não é próprio para cultivo.

O solo argiloso apresenta uma grande quantidade de nutrientes e possibilita a produção agrícola, pois, após ser molhado, ele absorve a água, tornando-se mais arejado. Isso permite que a planta absorva melhor os nutrientes.

O solo humoso é também conhecido como solo escuro e é muito rico em nutrientes, devido à grande quantidade de matéria orgânica. Sendo assim, ele é bastante fértil, por isso é muito utilizado na produção agrícola.

O solo calcário é de fácil identificação, pois ele contém um grande número de pedras em sua composição. Ele é impróprio para cultivo, pois as pedras não permitem que a raiz das plantas desenvolva-se.

Qual é a importância do solo?

O solo é importante, pois ele permite a manutenção do ecossistema terrestre. A partir dele, as plantas retiram os nutrientes para desenvolver-se, bem como os seres vivos que dependem dele. Por isso, ações de cuidado com o solo são necessárias.

Poluir o solo, além de prejudicá-lo, destrói a possibilidade de alimento das plantas. O certo é nunca jogar resíduos recicláveis nem da construção civil no solo. Já os resíduos orgânicos, como as cascas de frutas e verduras, servem como adubo e são ótimas fontes de nutrição para o solo.



MUNICÍPIO DE PAPANDUVA

ESCOLA: _____

ALUNO(A): _____ 4º ANO

PROFESSOR: _____

COMPONENTE CURRICULAR: CIÊNCIAS



SOLO ARENOSO



SOLO ARGILOSO



SOLO CALCÁRIO



SOLO HUMOSO

Tipos de solo

Numere a 2ª coluna de acordo com a 1ª.

- | | |
|---------------------|--|
| (1) Solo húmífero | () Deixa a água passar rapidamente. É seco e pode apresentar cores variadas. |
| (2) Solo argiloso | () Tem a cor escura resultante da decomposição dos restos de animais e vegetais mortos. É uma terra excelente para a agricultura. |
| (3) Solo calcário | () É um solo bastante encontrado no Brasil. É rico em cálcio. |
| (4) Solo arenoso | () É uma terra fofa, macia e rica em argila. |





MUNICÍPIO DE PAPANDUVA

ESCOLA: _____

ALUNO(A): _____ 4º ANO

PROFESSOR: _____

COMPONENTE CURRICULAR: ENSINO RELIGIOSO

UM FELIZ NATAL

Poesia de criança:

Neste Natal
quero ganhar:
brilho, amor e alegria.
O brilho das estrelas,
o amor de Jesus.
a alegria de partilhar
e poder amar.

Quero formar:
uma família unida,
amizades queridas.

Quero ser:
uma boa amiga,
uma criança feliz.

Quero colocar:
Um feliz Natal!

Maria Carolina M. de Castro

Atividades:

1) O que Carolina quer ganhar neste Natal?

2) Como ela quer que sua família seja?

3) Como ela quer ser?

5) Como gostaria que sua família fosse?





MUNICÍPIO DE PAPANDUVA

ESCOLA: _____

ALUNO(A): _____ 4º ANO

PROFESSOR: _____

COMPONENTE CURRICULAR: INGLÊS

MERRY CHRISTMAS

(Feliz natal)

Pinte as imagens de acordo com as cores indicadas.

©Mrs. Vanessa Wong 2015

Name: _____

Colorful BELLS

Spin a color word and color the matching bell.

RED -VERMELHO/ ORANGE- LARANJA/ BLUE- AZUL/ GREEN -VERDE/ WHITE- BRANCO/ BROWN- MARROM/ YELLOW-AMARELO/ BLACK- PRETO/ PINK- ROSA/ PURPLE- ROXO



MUNICÍPIO DE PAPANDUVA

ESCOLA: _____

ALUNO(A): _____ 4º ANO

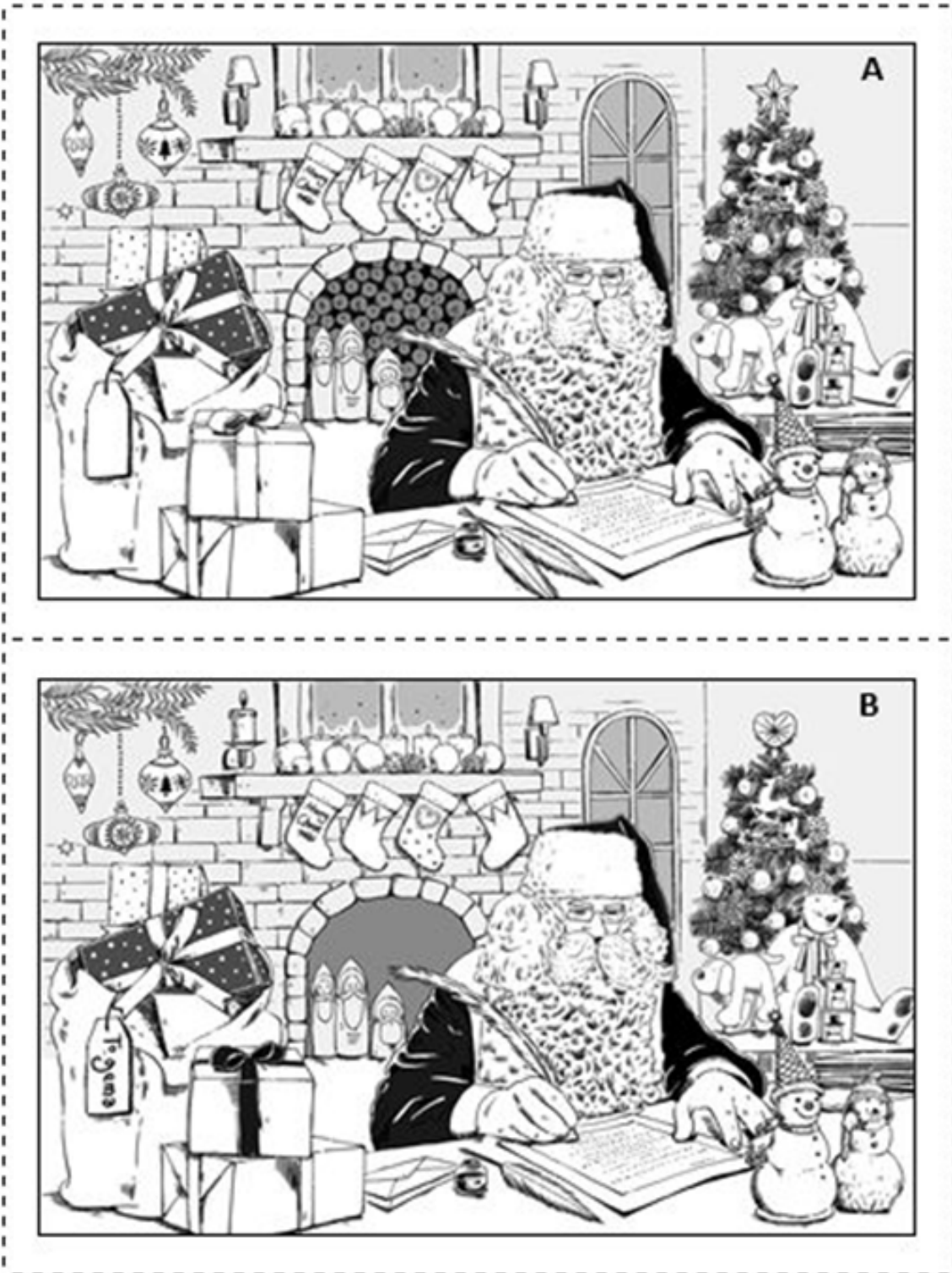
PROFESSOR: _____

COMPONENTE CURRICULAR: INGLÊS

MERRY CHRISTMAS

(Feliz natal)

Encontre as 7 diferenças





MUNICÍPIO DE PAPANDUVA

ESCOLA: _____

ALUNO(A): _____ 4º ANO

PROFESSOR: _____

COMPONENTE CURRICULAR: ARTE

Vamos iniciar a nossa atividade em forma de agradecimento. Agradecimento por tudo que vivemos e aprendemos nesse ano de 2020, por tudo que juntos pudemos superar e renovar forças para encontrar novos caminhos. Assim agradecemos todos os esforços para concluir as atividades e a dedicação de cada um de vocês. Nosso muito obrigada pelo trabalho em conjunto. Juntos somos mais.

ATIVIDADE

Vamos ler e ouvir em família a letra da música, (link disponível nos grupos de WhatsApp), e **SUBLINHAR** as palavras que irão decorar nossa árvore de Natal desse ano.

Natal Todo Dia

([Roupa Nova](#))

Um clima de sonho se espalha no ar
Pessoas se olham com brilho no olhar
A gente já sente chegando o Natal
É tempo de amor, todo mundo é igual
Os velhos amigos irão se abraçar
Os desconhecidos irão se falar
E quem for criança vai olhar pro céu
Fazendo pedido pro velho Noel
Se a gente é capaz de espalhar alegria
Se a gente é capaz de toda essa magia
Eu tenho certeza que a gente podia
Fazer com que fosse Natal todo dia
Se a gente é capaz de espalhar alegria
Se a gente é capaz de toda essa magia
Eu tenho certeza que a gente podia
Fazer com que fosse Natal todo dia
Um jeito mais manso de ser e falar
Mais calma, mais tempo pra gente se dar
Me diz porque só no Natal é assim
Que bom se ele nunca tivesse mais fim



Que o Natal comece no seu coração
Que seja pra todos, sem ter distinção
Um gesto, um sorriso, um abraço, o que for
O melhor presente é sempre o amor
Se a gente é capaz de espalhar alegria
Se a gente é capaz de toda essa magia
Eu tenho certeza que a gente podia
Fazer com que fosse Natal todo dia
Se a gente é capaz de espalhar alegria
Se a gente é capaz de toda essa magia
Eu tenho certeza que a gente podia
Fazer com que fosse Natal todo dia
Natal todo dia
Natal todo dia
Todo dia é Natal
Natal todo dia
Todo dia é Natal
Natal todo dia
Natal todo dia
Natal todo dia
Todo dia é Natal
Natal todo dia
Natal todo dia
Todo dia é Natal
Natal todo dia
Todo dia é Natal
Natal todo dia



MUNICÍPIO DE PAPANDUVA

ESCOLA: _____

ALUNO(A): _____ 4º ANO

PROFESSOR: _____

COMPONENTE CURRICULAR: ARTE

AGORA CRIE A SUA ÁRVORE DE NATAL.

Seja criativo, se inspire no tema natalino, na letra da música e escreva sobre o que o Natal representa para você além dos presentes materiais.

- Utilize as palavras que selecionou na letra da música, ou escreva sobre o tema encontrando mais palavras, gestos e sentimentos que representam o Natal.

- Para a elaboração da árvore você pode utilizar materiais alternativos ou reciclados que encontrar na sua casa.

- Para decorar a árvore você pode colocar as palavras dentro dos enfeites que inventar ou nas caixas de presentes debaixo da árvore ou ainda compondo o fundo do desenho ou na própria árvore.

Seja criativo, utilizando cores, formas, letras diferentes ou dentro de molduras, recorte e colagem, sobreposição de materiais ou ainda a pintura.

BOM TRABALHO.





MUNICÍPIO DE PAPANDUVA

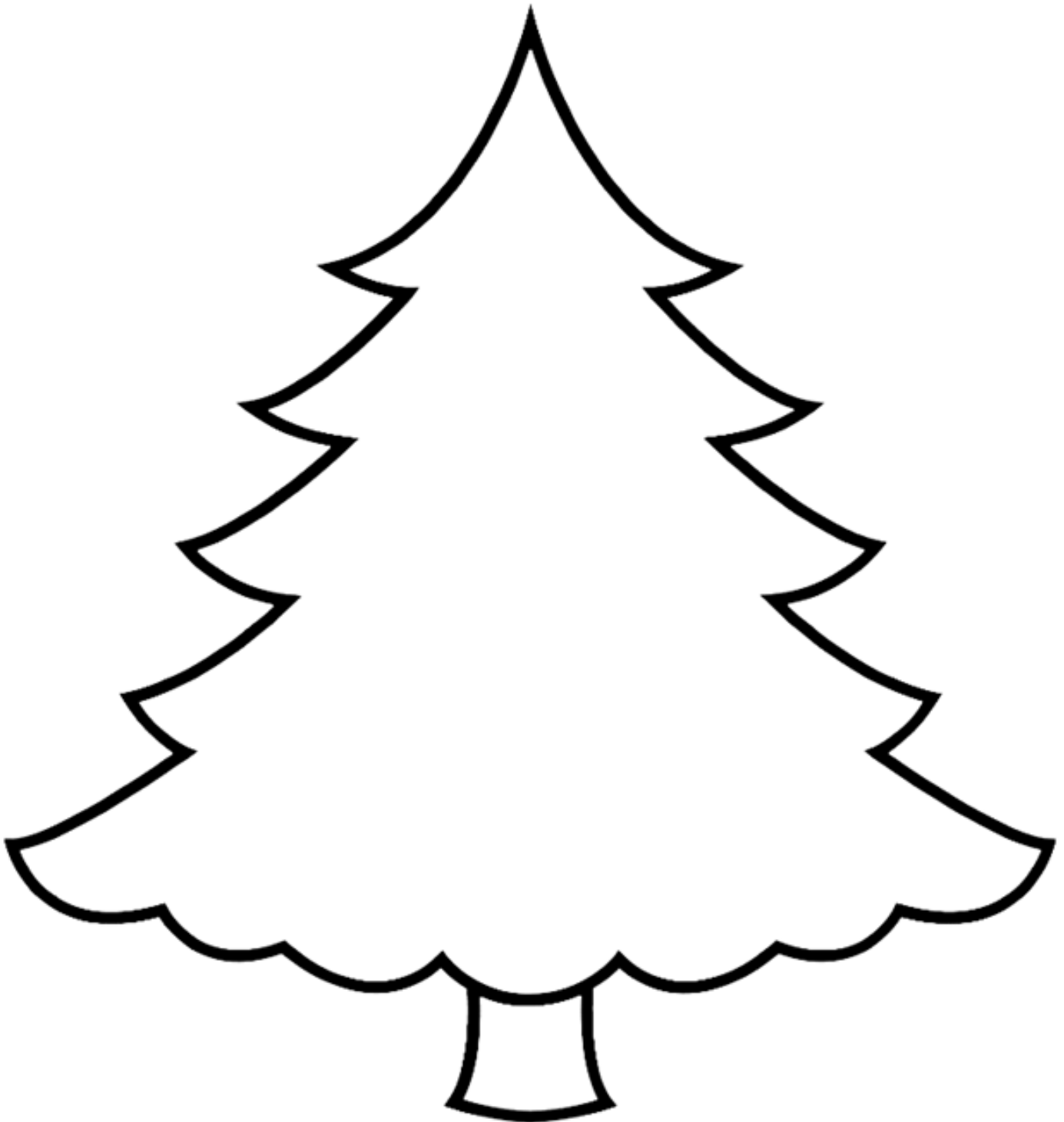
ESCOLA: _____

ALUNO(A): _____ 4º ANO

PROFESSOR: _____

COMPONENTE CURRICULAR: ARTE

MOLDE OPCIONAL. (PODE UTILIZAR ESSA ÁRVORE OU CRIAR A SUA NA PRÓXIMA PÁGINA)





MUNICÍPIO DE PAPANDUVA

ESCOLA: _____

ALUNO(A): _____ 4º ANO

PROFESSOR: _____

COMPONENTE CURRICULAR: ARTE

CRIE A SUA ÁRVORE DE NATAL.



MUNICÍPIO DE PAPANDUVA

ESCOLA: _____

ALUNO(A): _____ 4º ANO

PROFESSOR: _____

COMPONENTE CURRICULAR: ARTE

DEDIQUE UM CARTÃO DE NATAL PARA UMA PESSOA ESPECIAL.
VOCÊ PODE PRESENTEAR ATÉ 4 PESSOAS, ESCREVA UMA LINDA MENSAGEM
RECORTE E ENVIE SEU CARTÃO.

