



PAPANDUVA

GOVERNO DO MUNICÍPIO

SECRETARIA MUNICIPAL DA EDUCAÇÃO

# 5º ANO

# ATIVIDADES

# PEDAGÓGICAS

# NÃO PRESENCIAIS

Referente a 01/07/2020 à 31/07/2020.





PAPANDUVA

GOVERNO DO MUNICÍPIO

SECRETARIA MUNICIPAL DA EDUCAÇÃO

# CRIANDO BONS HÁBITOS DE ESTUDO EM CASA

## Local Adequado:

A escolha do local de estudo é muito importante:

- \* Opte por lugares bem iluminados e arejados,
- \* Escolha um lugar onde não haja muito transito de pessoas,
- \* Elimine as distrações como televisão e rádio.



## Horário de estudo:

Defina um horário diário de estudos, de preferência no mesmo horário que a criança frequenta a escola, faça intervalos.

## Interrupções:

Respeite o horário de estudos do seu filho, ele deve se concentrar e para isso evite interromper ou interferir. Deixe outras atividades para depois dos estudos.



## Auxilie nas atividades:

A sua participação é muito importante para o bom andamento das atividades, esclareça dúvidas e incentive o estudo. Mas lembre que quem deve realizar a atividade é a criança, não resolva por ela, apenas ofereça os meios para ela mesma consiga resolver.



**PAPANDUVA**

GOVERNO DO MUNICÍPIO

**SECRETARIA MUNICIPAL DA EDUCAÇÃO**

Orientações sobre o enfrentamento ao COVID - 19:

**Ajude a combater o COVID-19 - Coronavírus**



**Se puder  
fique em casa**



**Se sair  
use máscara**



**Lave as mãos**



**Use álcool em  
gel**

**Caso apresente os sintomas abaixo, procure  
uma unidade hospitalar:**



**Tosse seca**



**Dor de  
garganta**



**Febre alta**



**Dificuldade  
respiratória**



PAPANDUVA

GOVERNO DO MUNICÍPIO

SECRETARIA MUNICIPAL DA EDUCAÇÃO

ESCOLA: \_\_\_\_\_


ALUNO(A): \_\_\_\_\_ 5º ANO

PROFESSOR: \_\_\_\_\_

COMPONENTE CURRICULAR: LÍNGUA PORTUGUESA


1) ENCONTRE AS PALAVRAS NO CAÇA PALAVRAS ABAIXO:

**CAÇA PALAVRAS**



LIPITUPI

M	A	C	A	C	O	A	G	O	M
H	F	A	O	Q	Q	I	U	P	O
E	H	C	U	B	A	I	S	J	G
L	O	A	B	W	A	N	O	B	M
E	N	B	A	H	A	E	T	I	A
F	A	R	R	A	C	A	N	B	E
A	R	I	A	W	E	U	E	U	A
N	U	T	T	O	Z	L	M	V	O
T	Z	A	A	X	H	O	U	E	U
E	V	H	S	A	L	Z	J	A	A



ABELHA- CABRITA- BARATA  
ELEFANTE- MACACO- JUMENT



2) ASSISTA UM FILME COM SUA FAMÍLIA E ESCREVA O SEU TÍTULO:

\_\_\_\_\_





**PAPANDUVA**

GOVERNO DO MUNICÍPIO

**SECRETARIA MUNICIPAL DA EDUCAÇÃO**

ESCOLA: \_\_\_\_\_

ALUNO(A): \_\_\_\_\_ 5º ANO

PROFESSOR: \_\_\_\_\_

**COMPONENTE CURRICULAR: LÍNGUA PORTUGUESA**

LEIA O POEMA ABAIXO, EM SEGUIDA COMPLETE O LIVRINHO QUE SEGUE:

**A CASA E SEU DONO**

(ELIAS JOSÉ)



**Essa casa é de caco  
Quem mora nela é o macaco.**



**Essa casa tão bonita  
Quem mora nela é a cabrita.**

**Essa casa de cimento  
Quem mora nela é o jumento.**



**Essa casa é de telha  
Quem mora nela é a abelha.**



**Essa casa é de lata  
Quem mora nela é a barata.**



**Essa casa é elegante  
Quem mora nela é o elefante.**

**E descobri de repente  
Que não falei em casa de gente.**





**PAPANDUVA**

GOVERNO DO MUNICÍPIO

**SECRETARIA MUNICIPAL DA EDUCAÇÃO**


ESCOLA: \_\_\_\_\_

ALUNO(A): \_\_\_\_\_ 5º ANO

PROFESSOR: \_\_\_\_\_

**COMPONENTE CURRICULAR: LÍNGUA PORTUGUESA**


ESTA CASA É DE \_\_\_\_\_  
QUEM MORA NELA É O  
\_\_\_\_\_



**A CASA E O SEU DONO**  
ELIAS JOSÉ



ESTA CASA É TÃO \_\_\_\_\_  
QUEM MORA NELA É A  
\_\_\_\_\_



ESTA CASA É DE \_\_\_\_\_  
QUEM MORA NELA É O  
\_\_\_\_\_





**PAPANDUVA**

GOVERNO DO MUNICÍPIO

**SECRETARIA MUNICIPAL DA EDUCAÇÃO**

ESCOLA: \_\_\_\_\_

ALUNO(A): \_\_\_\_\_ 5º ANO

PROFESSOR: \_\_\_\_\_

**COMPONENTE CURRICULAR: LÍNGUA PORTUGUESA**

ESTA CASA É DE \_\_\_\_\_

QUEM MORA NELA É A

\_\_\_\_\_



ESTA CASA É DE \_\_\_\_\_

QUEM MORA NELA É A

\_\_\_\_\_



ESTA CASA É \_\_\_\_\_

QUEM MORA NELA É O

\_\_\_\_\_



E DESCOBRI DE REPENTE  
QUE NÃO FALEI EM CASA DE

\_\_\_\_\_



**PAPANDUVA**

GOVERNO DO MUNICÍPIO

**SECRETARIA MUNICIPAL DA EDUCAÇÃO**

ESCOLA: \_\_\_\_\_

ALUNO(A): \_\_\_\_\_ 5º ANO

PROFESSOR: \_\_\_\_\_

**COMPONENTE CURRICULAR: LÍNGUA PORTUGUESA**

AGORA , DESENHE A SUA CASA E QUEM MORA NELA:







ESCOLA: \_\_\_\_\_

ALUNO(A): \_\_\_\_\_ 5º ANO

PROFESSOR: \_\_\_\_\_

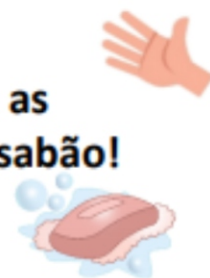
**COMPONENTE CURRICULAR: MATEMÁTICA**

1) NESSE PERÍODO DE QUARENTENA É PRECISO ORGANIZAR NOSSO TEMPO, VEJA UMA SUGESTÃO ABAIXO:

COVID – 19 NÃO SÃO FÉRIAS! SEJAM AUTÔNOMOS! APROVEITEM O TEMPO PARA ESTUDAR.						
DOMINGO	2ª FEIRA	3ª FEIRA	4ª FEIRA	5ª FEIRA	6ª FEIRA	SÁBADO
Ler um livro	Estudar Português	Estudar Matemática.	Estudar Ciências	Estudar Geografia	Estudar História.	Ler um livro.
Fazer um desenho.	Ajudar nas tarefas domésticas	Brincar em casa.	Ajudar nas tarefas domésticas	Escrever uma história de aventura.	Ajudar nas tarefas domésticas	Pular corda.
Escolher um filme para ver com a família.	Brincar de elástico.	Ajudar nas tarefas domésticas	Pular corda.	Ajudar nas tarefas domésticas	Escrever uma história sobre a natureza.	Brincar de mimica



Lembrem-se de lavar bem as  
mãos com água e sabão!





**PAPANDUVA**

GOVERNO DO MUNICÍPIO

**SECRETARIA MUNICIPAL DA EDUCAÇÃO**

ESCOLA: \_\_\_\_\_

ALUNO(A): \_\_\_\_\_ 5º ANO

PROFESSOR: \_\_\_\_\_

**COMPONENTE CURRICULAR: MATEMÁTICA**

2) AGORA É COM VOCÊ, JUNTO COM SEUS FAMILIARES, MONTE SUA ROTINA PARA UMA SEMANA:

COVID – 19 NÃO SÃO FÉRIAS! SEJAM AUTÔNOMOS! APROVEITEM O TEMPO PARA ESTUDAR.						
DOMINGO	2ª FEIRA	3ª FEIRA	4ª FEIRA	5ª FEIRA	6ª FEIRA	SÁBADO

3) PARA PREVENIR O CORONAVÍRUS, O DISTANCIAMENTO SOCIAL É MUITO IMPORTANTE. RECOMENDA-SE RESPEITAR UMA DISTÂNCIA DE 1,5M ENTRE AS PESSOAS.

RECORTE E MONTE A RÉGUA, QUE SEGUE NA PRÓXIMA PÁGINA, PARA VERIFICAR ESSA DISTÂNCIA:



**SECRETARIA MUNICIPAL DA EDUCAÇÃO**

		COLAR		COLAR		COLAR		COLAR		COLAR
1		26		51		76		101		126
2		27		52		77		102		127
3		28		53		78		103		128
4		29		54		79		104		129
5		30		55		80		105		130
6		31		56		81		106		131
7		32		57		82		107		132
8		33		58		83		108		133
9		34		59		84		109		134
10		35		60		85		110		135
11		36		61		86		111		136
12		37		62		87		112		137
13		38		63		88		113		138
14		39		64		89		114		139
15		40		65		90		115		140
16		41		66		91		116		141
17		42		67		92		117		142
18		43		68		93		118		143
19		44		69		94		119		144
20		45		70		95		120		145
21		46		71		96		121		146
22		47		72		97		122		147
23		48		73		98		123		148
24		49		74		99		124		149
25		50		75		100		125		150





ESCOLA: \_\_\_\_\_

ALUNO(A): \_\_\_\_\_ 5º ANO

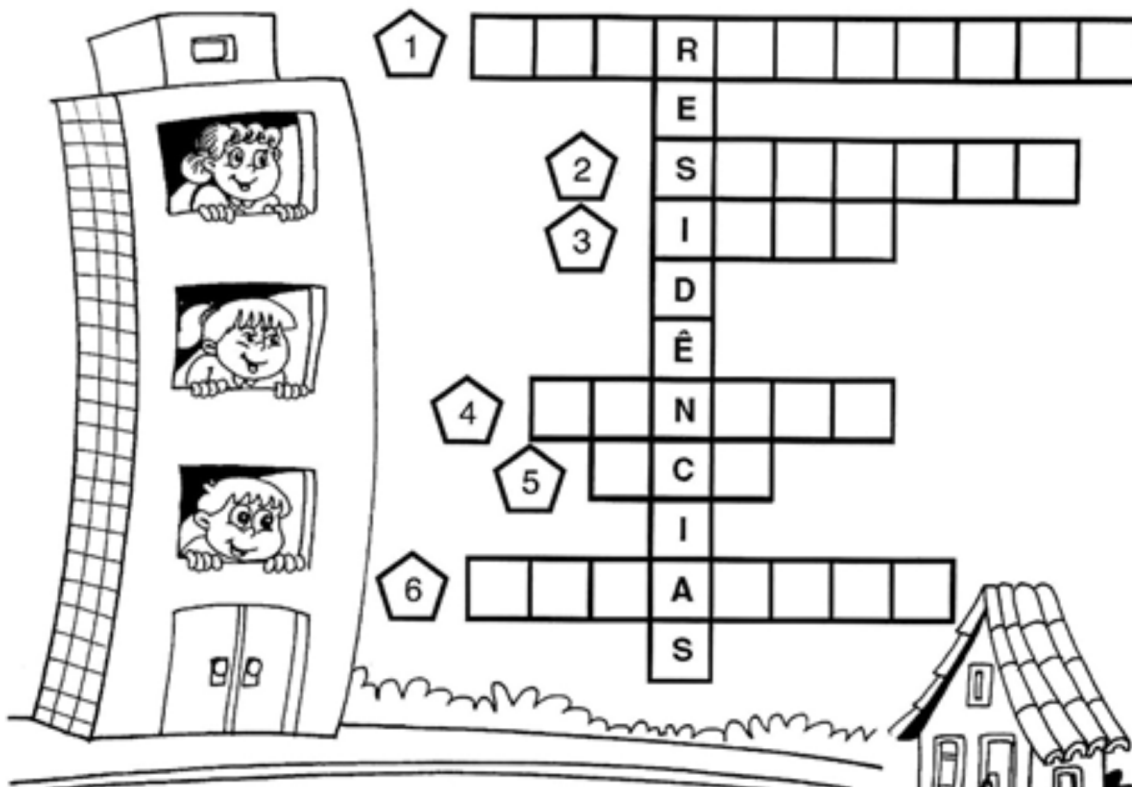
PROFESSOR: \_\_\_\_\_

**COMPONENTE CURRICULAR: GEOGRAFIA**

PESQUISE NO MATERIAL ABAIXO E COMPLETE A CRUZADINHA PARA DESCOBRIR ALGUNS TIPOS DE MORADIA EXISTENTES:

**Tipos de Casa**

• Resolva a cruzadinha e descubra nomes de tipos de casas:



- 1 Residência situada em um prédio.
- 2 Casa de dois andares, com duas moradias e entradas independentes.
- 3 Casas construídas nas regiões geladas.
- 4 Casa, geralmente muito grande, com vários cômodos, área , piscina, quadras e churrasqueira.
- 5 Casa de barro e palha feita pelos índios.
- 6 Casa de madeira construída em cima de lagos ou rios.





**PAPANDUVA**

GOVERNO DO MUNICÍPIO

**SECRETARIA MUNICIPAL DA EDUCAÇÃO**

ESCOLA: \_\_\_\_\_

ALUNO(A): \_\_\_\_\_ 5º ANO

PROFESSOR: \_\_\_\_\_

**COMPONENTE CURRICULAR: GEOGRAFIA**



**SOBRADOS**

Casa de dois andares, com duas entradas e moradias independentes.



**MANSÃO**

Casa muito grande, com vários cômodos, inclusive com piscina, churrasqueira, quadra de esportes, etc...



**CASTELO**

Moradia de reis, rainhas, príncipes e princesas.



**CASA DE MADEIRA**

Moradia construída em madeira.



**CASA DE ALVENARIA**

Moradia construída com tijolos e cimento.



**MEIA ÁGUA**

Casa pequena que possui somente sala, quarto, cozinha e banheiro. Lea esse nome porque consiste na metade de uma casa comum.





**PAPANDUVA**

GOVERNO DO MUNICÍPIO

**SECRETARIA MUNICIPAL DA EDUCAÇÃO**

ESCOLA: \_\_\_\_\_

ALUNO(A): \_\_\_\_\_ 5º ANO

PROFESSOR: \_\_\_\_\_

**COMPONENTE CURRICULAR: GEOGRAFIA**

ESCOLHA A PROFISSÃO DE ALGUM FAMILIAR SEU, E SE CARACTERIZE CONFORME ESSA PROFISSÃO E EM SEGUIDA REGISTRE COMO FICOU. (ATRAVÉS DE DESENHO, FOTO)



**PAPANDUVA**

GOVERNO DO MUNICÍPIO

## SECRETARIA MUNICIPAL DA EDUCAÇÃO

ESCOLA: \_\_\_\_\_

ALUNO(A): \_\_\_\_\_ 5º ANO

PROFESSOR: \_\_\_\_\_

### COMPONENTE CURRICULAR: HISTÓRIA

1) Complete as informações a seguir:

MEU NOME COMPLETO É: \_\_\_\_\_

TENHO: \_\_\_\_\_ ANOS

O SOBRENOME DA MINHA FAMÍLIA É: \_\_\_\_\_

O QUE MAIS GOSTO DE FAZER É: \_\_\_\_\_

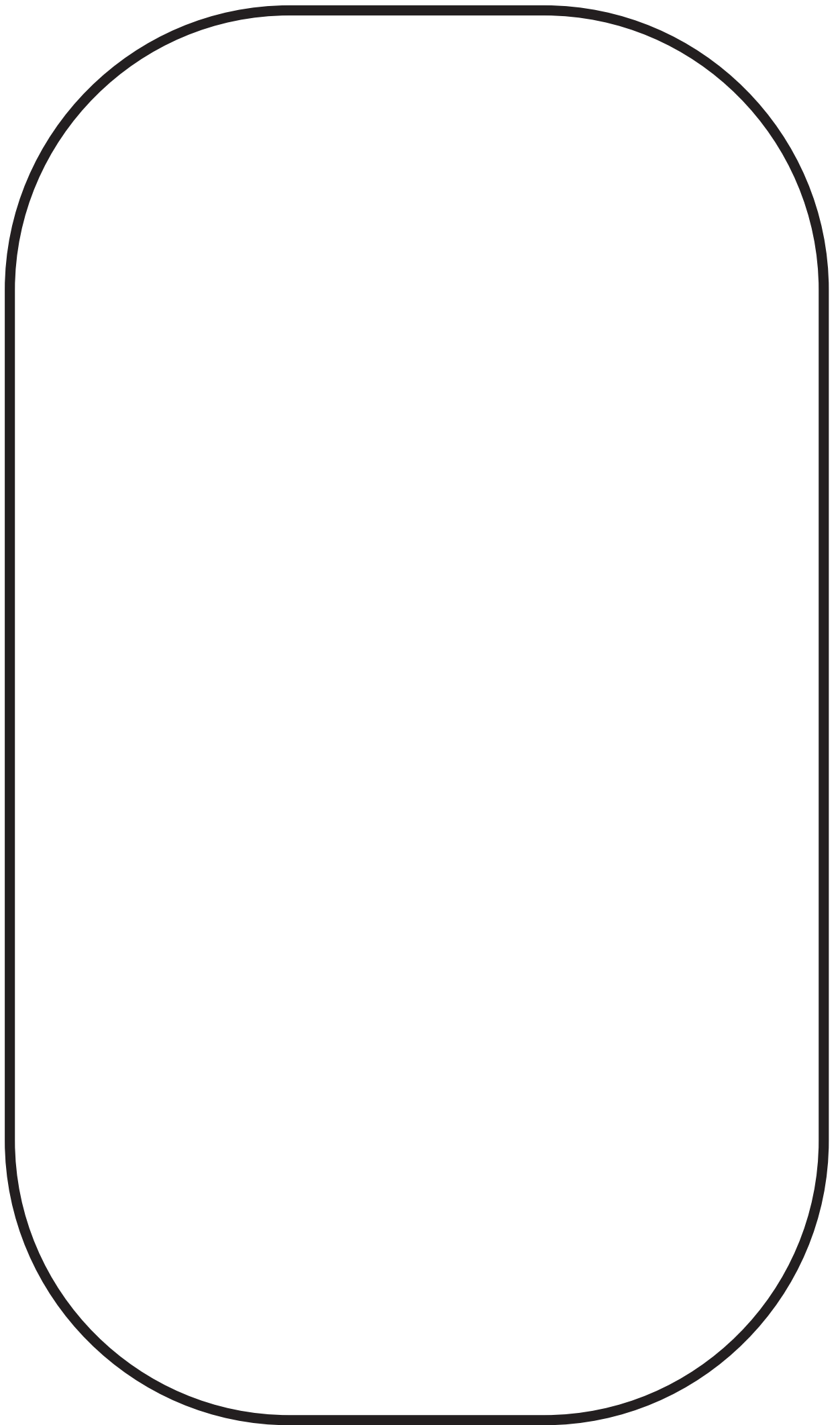
SOU ASSIM: (DESENHE OU COLE UMA FOTO SUA)

2) Confeccione o móbile, conforme o modelo que segue, completando com os dados da sua família, segue a base do móbile na página seguinte:



3) Construa sua família, usando gravetos, baseando-se no modelo:





ESCOLA: \_\_\_\_\_

ALUNO(A): \_\_\_\_\_ 5º ANO

PROFESSOR: \_\_\_\_\_

**COMPONENTE CURRICULAR: EDUCAÇÃO FÍSICA**

**ATIVIDADE: VOCÊ LEMBRA?**

DESCRIÇÃO:

Os responsáveis deverão selecionar alguns objetos (mínimo 15), de preferência de porte pequeno. Coloca-los sob uma mesa, onde a criança deverá memoriza-los.

Em seguida, o responsável pede para que a criança se vire, ou saia do local e retorne no seu comando. O mesmo deverá esconder um dos objetos, sem que a criança perceba qual.

Quando solicitado, a criança retorna a ver os objetos, tentando identificar o objeto que está faltando.

E assim até que o último objeto seja identificado.

Por fim, é recolhido todos os objetos e a criança deverá dizer todos os objetos usados na brincadeira. Sem ver!

Obs: Pode dar dicas a criança;

A criança pode fazer a brincadeira com o responsável





ESCOLA: \_\_\_\_\_

ALUNO(A): \_\_\_\_\_ 5º ANO

PROFESSOR: \_\_\_\_\_

## COMPONENTE CURRICULAR: CIÊNCIAS

O CORONAVÍRUS ATINGE COM GRAVIDADE O SISTEMA RESPIRATÓRIO. PESQUISE NO TEXTO ABAIXO OU NA INTERNET E, EM SEGUIDA, RECORTE E COLE O NOME DOS ÓRGÃOS QUE COMPÕE O SISTEMA RESPIRATÓRIO:

### O SISTEMA RESPIRATÓRIO HUMANO

Formado por um conjunto de órgãos por onde passa o ar, contendo o oxigênio, circula dentro do organismo.

**Nariz:** órgão externo por onde o ar entra no sistema respiratório.

**Cavidade nasal:** orifício que começa nas narinas e vai até a faringe.

**Faringe:** canal que serve de passagem para o alimento e o ar. Ela se divide em duas partes, formando a laringe e o esôfago.

**Laringe:** canal que começa na faringe e serve para conduzir o ar.

**Epiglote:** espécie de tampa que, quando engolimos o alimento, fecha na entrada da laringe para que não vá para a traquéia.

**Traquéia:** prolongamento da laringe. Possui anéis de cartilagem que impedem o fechamento do canal durante a respiração. Divide-se formando os brônquios esquerdo e direito.

**Brônquios:** canal que leva o ar para o interior dos pulmões.

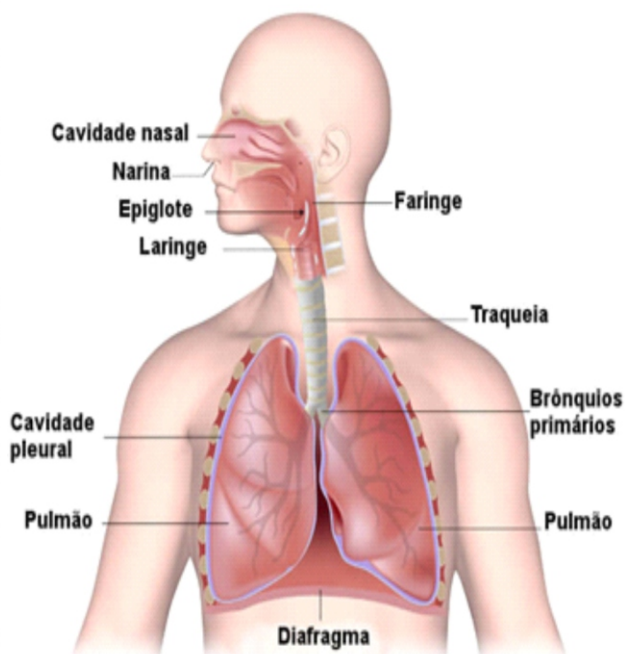
**Bronquíolos:** subdivisão dos brônquios.

**Alvéolos:** pequenos sacos localizados ao final dos bronquíolos onde ocorre as trocas gasosas.

**Pulmões:** órgãos esponjosos que abrigam as inúmeras ramificações dos brônquios, que são os bronquíolos e seus alvéolos.

**Diafragma:** músculo localizado abaixo dos pulmões que separa o tórax do abdômen.

**Pleura:** membrana que envolve os pulmões.







ESCOLA: \_\_\_\_\_

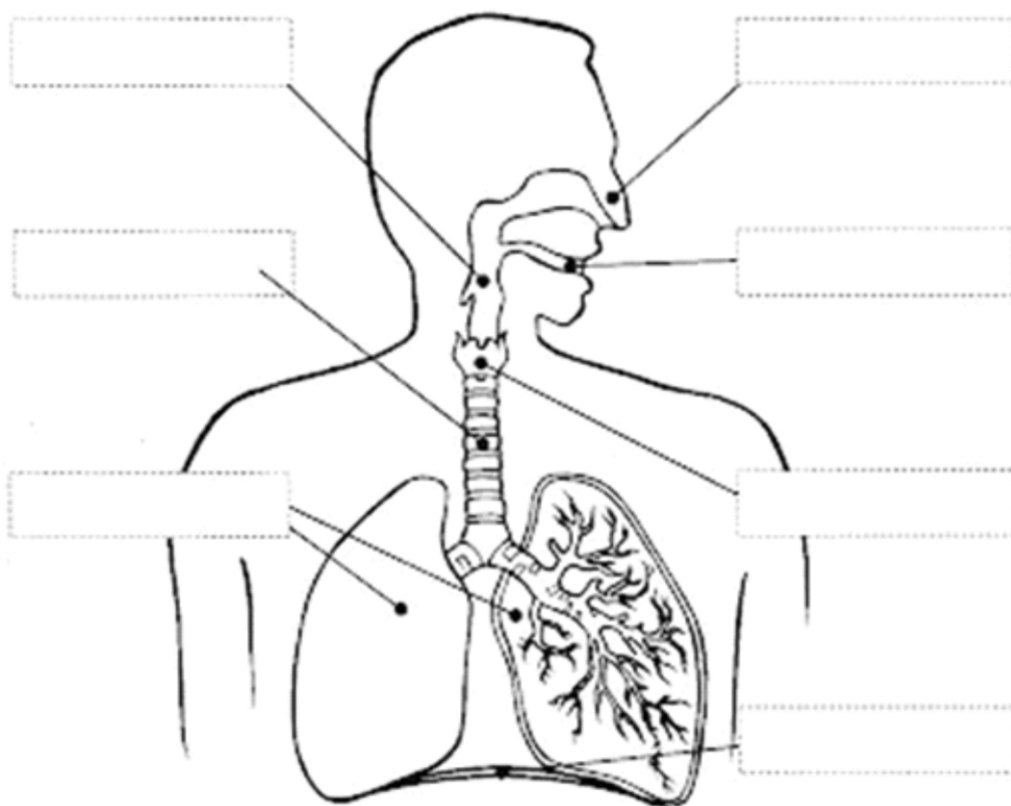
ALUNO(A): \_\_\_\_\_ 5º ANO

PROFESSOR: \_\_\_\_\_

**COMPONENTE CURRICULAR: CIÊNCIAS**

**SISTEMA RESPIRATÓRIO**

Recorte e cole nos lugares adequados os nomes de cada parte que forma o sistema respiratório:



**TRAQUÉIA**

**LARINGE**

  
**BOCA**

**FARINGE**

**NARIZ**

**DIAFRAGMA**

**PULMÕES**



ESCOLA: \_\_\_\_\_

ALUNO(A): \_\_\_\_\_ 5º ANO

PROFESSOR: \_\_\_\_\_

**COMPONENTE CURRICULAR: ENSINO RELIGIOSO**

LEIA O TEXTO ABAIXO E REALIZE A ATIVIDADE A SEGUIR



FONTE: <https://galeria.fabricadeaplicativos.com.br/smecarioca2020>

Observe as imagens acima. São crianças completamente diferentes umas das outras. Cor de pele, estilo de cabelo e origens diferentes, mas que precisam de algo em comum, o respeito. Respeitar o próximo é uma excelente atitude, não precisamos ser iguais, mas precisamos aprender a respeitar todas as nossas diferenças.

OBSERVE AS IMAGENS ACIMA E NO QUADRO DE PALAVRAS QUE SEGUE, PINTE AS PALAVRAS QUE DIFERENCIAM AS PESSOAS UMAS DAS OUTRAS (DIFERENÇAS FÍSICAS OU SOCIAIS):

COR DA PELE	CLASSE SOCIAL (RICO OU POBRE)	TINTA
ESTILO DO CABELO	ÁGUA	TIME DE FUTEBOL
ESTRELA	RELIGIÃO	ALTURA
		APOSTILA



**PAPANDUVA**

GOVERNO DO MUNICÍPIO

**SECRETARIA MUNICIPAL DA EDUCAÇÃO**

ESCOLA: \_\_\_\_\_

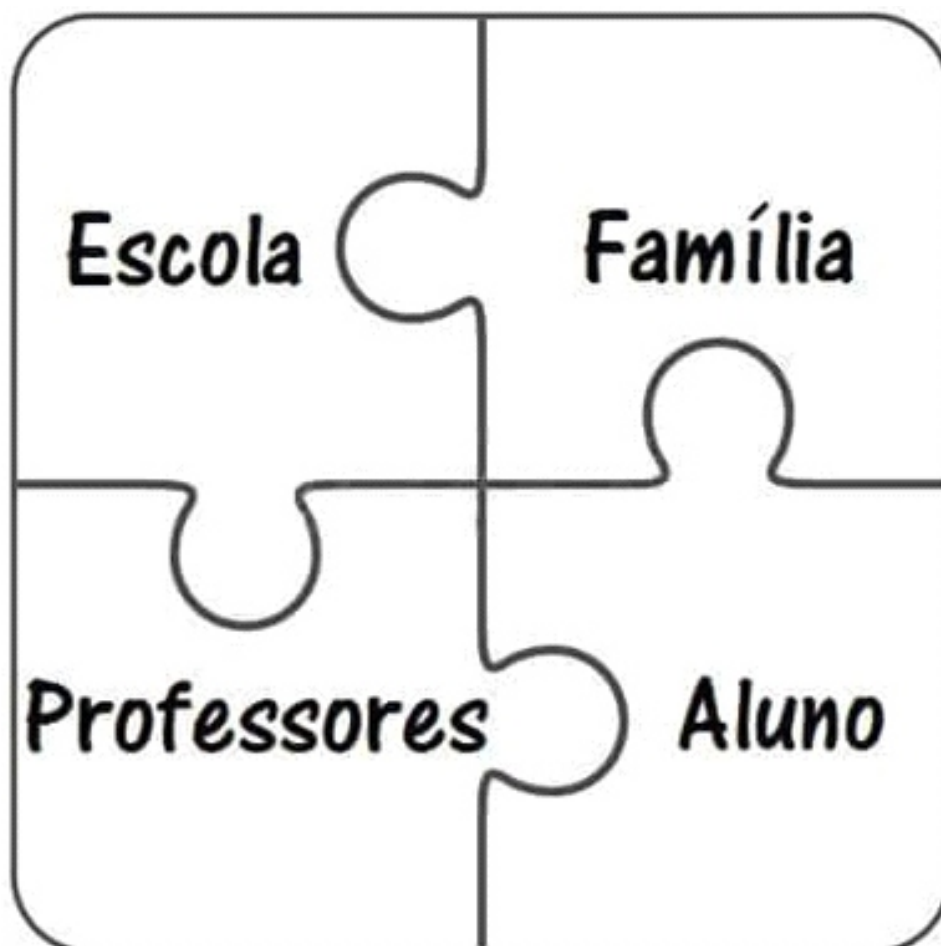
ALUNO(A): \_\_\_\_\_ 5º ANO

PROFESSOR: \_\_\_\_\_

**COMPONENTE CURRICULAR: ENSINO RELIGIOSO**

RECORTE E MONTE O QUEBRA CABEÇA :

<p><b>Família:</b> Uma peça fundamental nesse quebra-cabeça, para termos um ano letivo incrível! Sua participação é muito importante, conte comigo também!</p> <p>Prof.</p>	<p>Que bom que você veio! Monte o quebra-cabeça e descubra...</p>
	<p>...Nenhum de nós é tão bom, quanto todos nós juntos!</p>





ESCOLA: \_\_\_\_\_

ALUNO(A): \_\_\_\_\_ 5º ANO

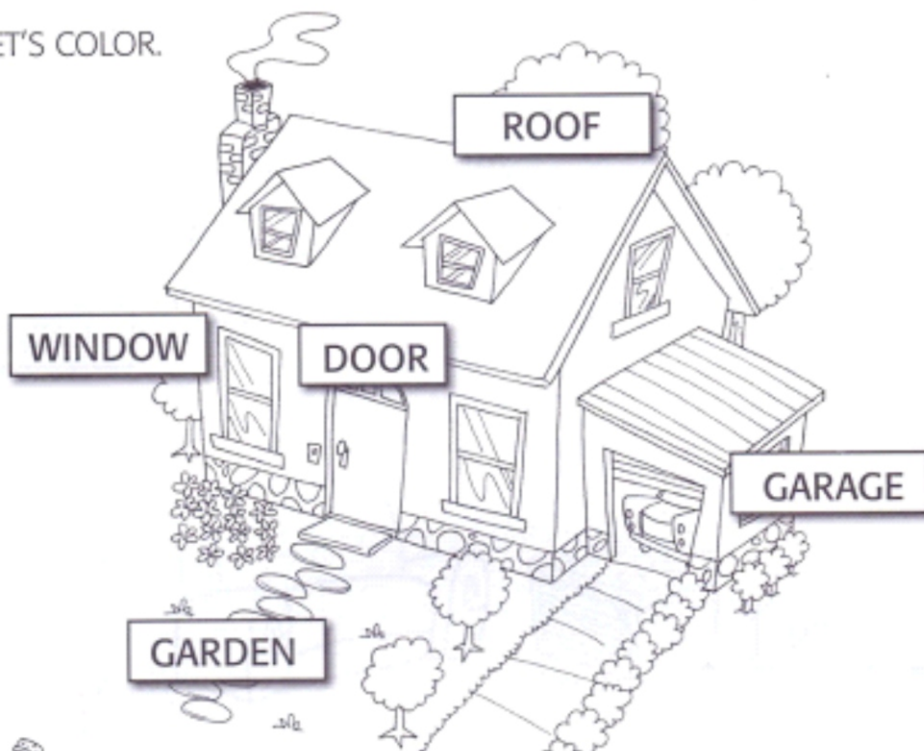
PROFESSOR: \_\_\_\_\_

**COMPONENTE CURRICULAR: INGLÊS**

Observe as palavras que estão indicando as partes da casa em inglês e depois procure-as no caça palavras e por último escreva o nome das palavras que você encontrou nos espaços indicados



LET'S COLOR.



FIND THE WORDS AND WRITE.





ESCOLA: \_\_\_\_\_

ALUNO(A): \_\_\_\_\_ 5º ANO

PROFESSOR: \_\_\_\_\_

## **COMPONENTE CURRICULAR: ARTES**

### **SOMENTE PARA LEITURA**

Uma das funções sociais mais conhecida da fotografia é servir de auxiliar à memória individual e coletiva. Isso se torna ainda mais evidente quando se trata de fotografias de família, que ajudam a construir uma narrativa cronológica, registrando e eternizando momentos importantes.

A jornada da fotografia para integrar a família do que é considerado “arte” dentro do mercado é bastante fascinante. Enquanto mídias mais tradicionais como a escultura e a pintura nunca tiveram seu status artístico questionado, a fotografia passou décadas relegada a uma posição diminuta, muito em parte pelo mercado acreditar que, se em posse de uma máquina, qualquer um conseguiria criar uma fotografia. A foto em si seria apenas uma cópia, um registro do mundo real, e para obtê-la era necessário somente clicar em um botão. Não se considerava a subjetividade do olhar artístico de quem o apertava, ou o conhecimento técnico necessário para obter os efeitos desejados.

Hoje a fotografia tem um destaque muito importante, entender a complexidade do processo fotográfico e o processo criativo da captura de uma imagem desenvolve muitos sentidos e inúmeras áreas de conhecimento. A fotografia teve um processo evolutivo enorme, sendo assim, as gerações que nos antecedem podem contar curiosidades sobre os diversos tipos de câmeras fotográficas e as histórias interessantes de como eram registradas as imagens.

Vamos brincar um pouco com a ideia de construir uma imagem e assim contar uma historinha sequencial.

### **ATIVIDADE**

Utilizando a forma simbólica da máquina fotográfica vamos elaborar um filminho nas tirinhas que lembram antigos filmes fotográficos, vamos contar uma história de família contendo 6 cenas.

Seguindo esses passos:

- **PARA TÍTULO DE CURIOSIDADE:** Entreviste seus pais e seus avós e busquem assim lembrar como surgiu a fotografia em sua família e se possível lembrar a primeira foto dessa época, buscar informações de como eram as máquinas fotográficas, os filmes que eram colocados dentro com uma quantidade x de poses para serem tiradas e o processo de revelação.
- Faça um momento em família para rever fotos antigas, é uma ótima opção para reviver muitos momentos em família.
- Em seguida conte uma história de família através de imagens, crie personagens através do desenho e se divirta contando essa história com sua máquina de faz de conta.
- Use o modelo da máquina já impressa ou crie uma nova máquina que lembre o modelo da sua família, pinte, decore, desenhe mais detalhes e depois cole num papelão de tampa de caixa de sapato para ficar mais firme, espere secar e recorte.
- A tirinha tem 6 espaços para você compor a história, aproveite bem os espaços.
- Coloque o seu nome no verso da máquina e da tirinha.
- Seja criativo! Um ótimo trabalho.





**PAPANDUVA**

GOVERNO DO MUNICÍPIO

## SECRETARIA MUNICIPAL DA EDUCAÇÃO

ESCOLA: \_\_\_\_\_

ALUNO(A): \_\_\_\_\_ 5º ANO

PROFESSOR: \_\_\_\_\_

### COMPONENTE CURRICULAR: ARTES

EXEMPLOS ILUSTRATIVOS PASSO A PASSO:

